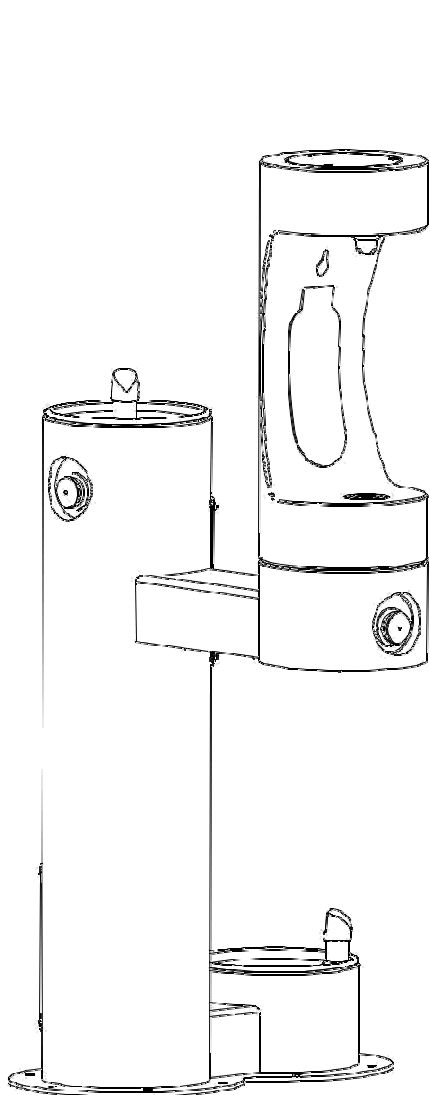
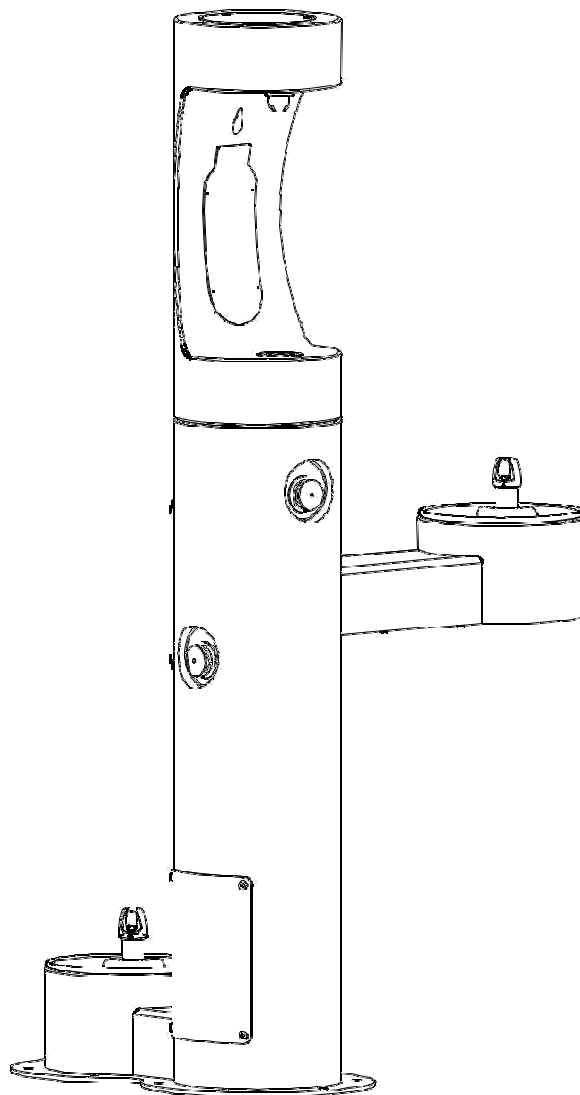


# Vartotojo vadovas

**Modeliai 4420BF1LDB\* ir 4420BF1UDB\* kelių lygių gėrimo fontanėlis su butelių užpildymu ir su girdykla naminiams gyvūnams**



**Modelis (LK)4420BF1LDB\***



**Modelis (LK)4420BF1UDB\***

## MONTAVIMAS

4420BFDB fontanai yra vieni lengviausiai sumontuojamų fontanų rinkoje. Siekdami įsitikinti, kad teisingai montuojate fontaną, **PRIEŠ MONTAVIMĄ PLAŠOME ATIDŽIAI PERSKAITYTI ŠIAS PAPRASTAS INSTRUKCIJAS. PATIKRINKITE, AR JŪSŲ SISTEMOS ATITINKA REIKALAVIMUS.** Po montavimo, išsaugokite šias fontano montavimo instrukcijas ateičiai.

# MONTAVIMO INSTRUKCIJOS

## SVARBU

**VISUS APTARNAVIMO DARBUS TURI ATLIKTI TIK ĮGALIJOTAS KVALIFIKUOTAS PERSONALAS**

## **SVARBU! INSTRUKCIJOS MONTUOTOJUI.**

ELEKTROS ĮRENGINIŲ, TOKIŲ, KAIP TELEFONAS, KOMPIUTERIAI IR PAN. ĮŽEMINIMAS YRA ĮPRASTINĖ PROCEDŪRA. TOKS ĮŽEMINIMAS GALI BŪTI ATLIEKAMAS PASTATO VIDUJE ARBA IŠORĖJE. DĖL TOKIO ĮŽEMINIMO Į FONTANĄ GALI PATEKTI ELEKTROS SROVĖ IR SUSIDARYTI ELEKTROLIZĖ, DĖL KURIOS ATSIKANDA METALO SKONIS ARBA VANDENYJE GALI PADIDĖTI METALO KIEKIS. TO GALIMA IŠVENGTI NAUDOJANT TINKAMAS MEDŽIAGAS, KAIP NURODYTA. BET KOKIOS MOVOS, KURIAS TIEKIA MONTUOTOJAS, TURI BŪTI PAGAMINTOS IŠ PLASTIKO, SIEKIANČIOS IZOLIUOTI FONTANĄ NUO PASTATO SANTECHNIKOS SISTEMOS.

1. Šis fontanas turi būti montuojamas ant lygaus paviršiaus su papildoma atrama.
2. PASTABA: Montavimo pagrindas turi atlaikyti 136 kg fontano svorį.
3. Vadovaukitės santechnikos montavimo nurodymais.
4. Vandens tiekimo vamzdyje įmontuokite uždarymo vožtuvą. (Vožtuvas neįrengtas)
5. Fontaną montuokite naudodami 3/8 colio mažiausias tvirtinimo detales. (Detalės nesumontuotos)
6. Prieš butelio užpildymo įtaiso montavimą į fontano centrą, įstatykite nutekėjimo vamzdį (Prekė Nr. 15) nukreipdami trumpąjį išleidimo vamzdžio galą per butelio užpildymo įtaiso montavimo plokštę. Įmontuokite butelio užpildymo įtaisą į fontaną ir užtvirtinkite pateikiamą įrangą.
7. Prieš montuodami butelio užpildymo įtaisą į fontaną, įstatykite išleidimo vamzdį (Prekės Nr. 14) į sulenktą vamzdį ir sureguliuokite išleidimą. Prie sulenkto vamzdžio pritvirtinkite butelio užpildymo įtaisą ir įsitikinkite, kad išleidimo vamzdis yra virš šio įtaiso montavimo plokštės. Į fontaną įmontuokite butelio užpildymo įtaisą ir tinkamai užfiksuokite.
8. Prijunkite vandens tiekimą prie fontano. Sujunkite fontano išleidimo vamzdį su fontanu. Fontano išleidimo vamzdį prijunkite prie išleidimo sistemos. Vandens tiekimo ir išleidimo vamzdžiai turi atitikti vietinius kodeksus.
9. Atsukite vandenį ir patikrinkite, ar nėra nuotėkių.  
DĖMESIO: Šis fontanas yra reitinguotas įtekančio vandens slėgiui nuo 1,4bar iki 7,2bar. Slėgio sumažinimo reguliatorius turėtų būti naudojamas, jei įtekančio vandens slėgis viršija 7,2bar. Garantija nepadengia bet kokios žalos, atsiradusios šį įrenginį prijungus prie tiekimo linijos, kurios slėgis yra mažesnis kaip 1,4bar arba didesnis kaip 7,2bar.
9. Vandens tiekimo 3/8 colio varinis vamzdis. Išleidimas 1-1/2 colio IPS. Montuotojas turi įstatyti atliekų tiekimo vamzdį ir aptarnavimo sustabdymo vožtuvą vadovaujantis vietiniu kodeksu.
10. Fontano vamzdžiai turi būti pagaminti iš vario ir gerai išplaunami prieš prijungimą prie fontano. Šis fontanas yra pagamintas taip, kad neskleistų jokio kvapo, nekeistų spalvos ir jame neatsirastų nuosėdų.
11. Prijunkite fontaną prie vandentiekio su uždarymo vožtuvu ir sumontuokite 3/8 colio varinių vamzdžių vandens tiekimo liniją tarp vožtuvo ir aušintuvo. Iš vandens tiekimo vamzdžių pašalinkite bet kokias atplaišas. Įstumkite vamzdžius tiesiai į fiksatorius, kol šie pasieks tam tikrus taškus, apytiksliai iki 3/4 colio (Žr 2 pav.).  
NEVIRINKITE VAMZDŽIŲ INSERTED INTO PLASTIC FITTINGS, NES GALITE PAŽEISTI ŽIEDUS.

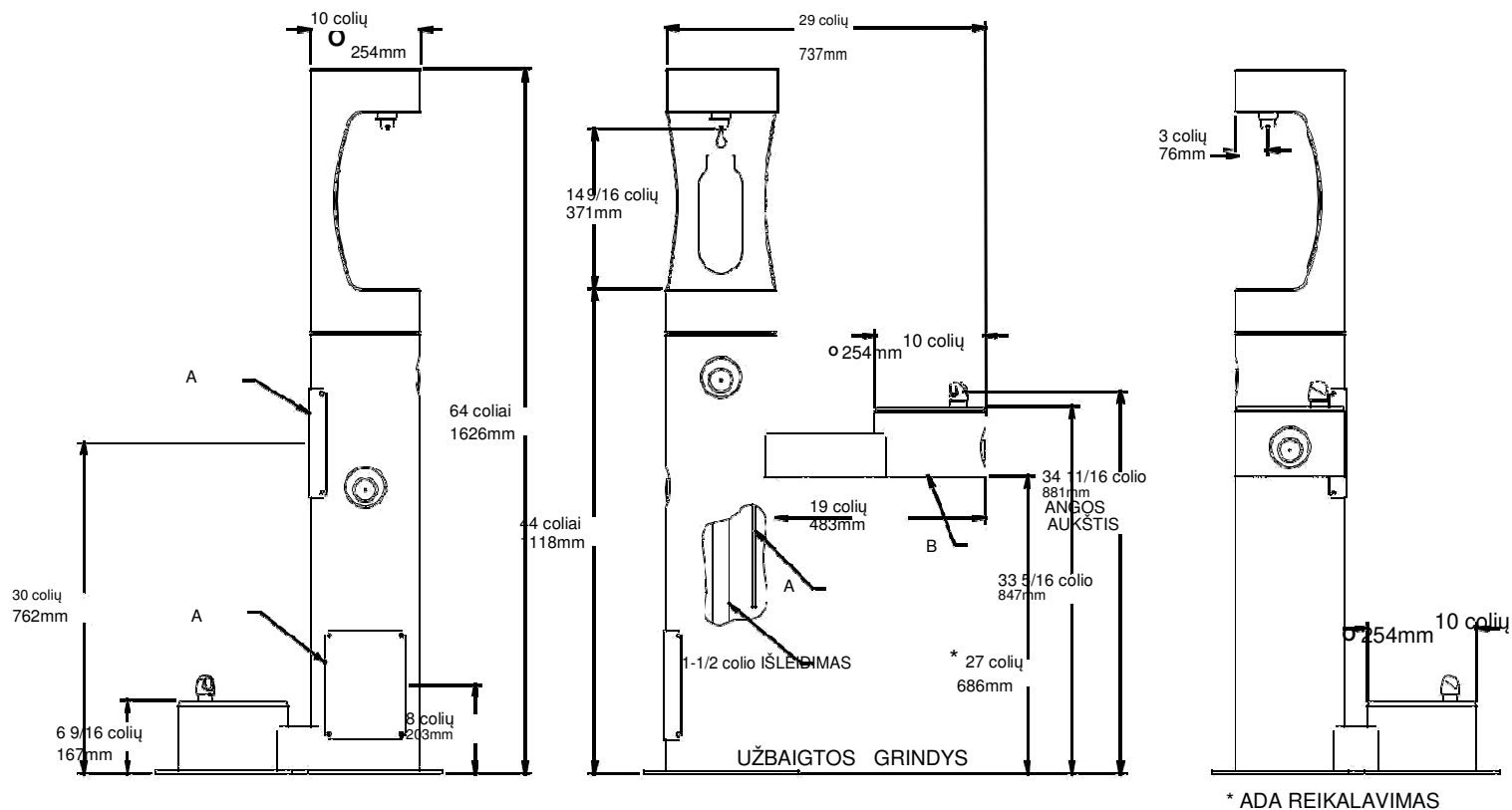
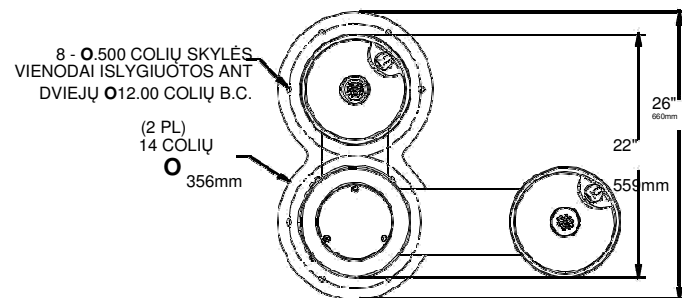


**A = 3/8 COLIO VARINIO VAMZDŽIO PRIJUNGIMAS – KITŲ GAMINTOJŲ  
PATEIKIAMAS UŽDARYMO VOŽUVAS  
PRIEIGOS SKYDELIS ( 8 colių X 10 colių )  
C = NUIMAMAS APATINIS GAUBTAS**

4420BF1LDB

98645  
C

(R  
ev  
D



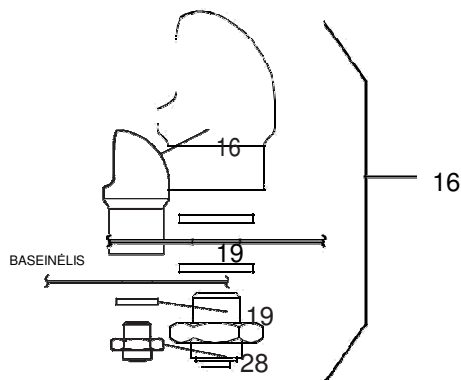
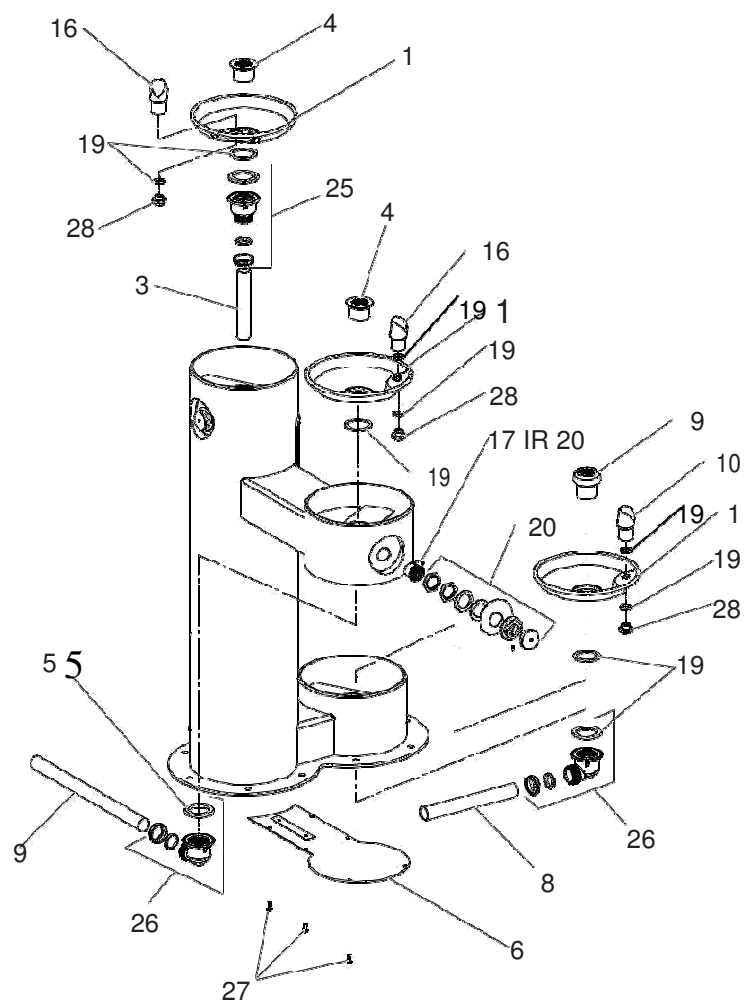
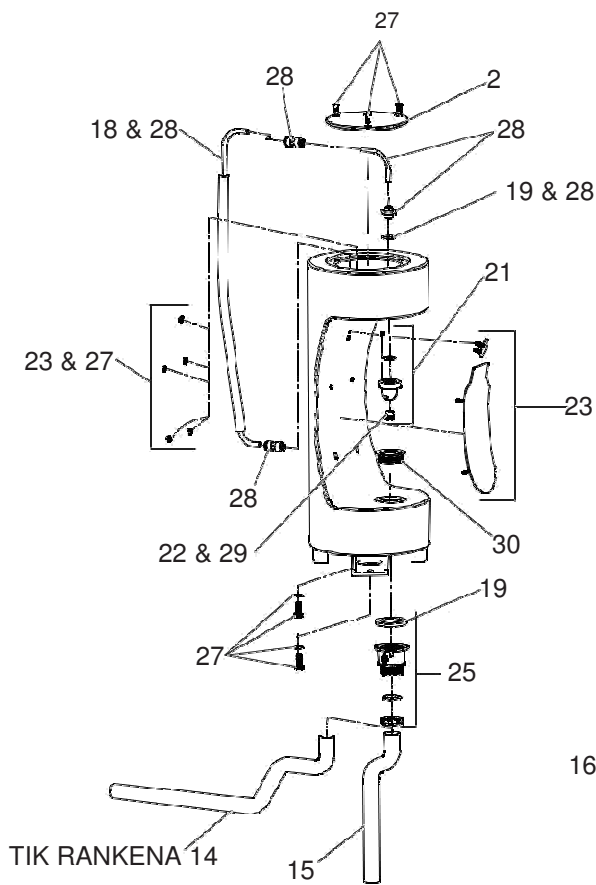
# SCHEMA

A = 3/8 COLIO VARINIO VAMZDŽIO PRIJUNGIMAS – KITŲ GAMINTOJŲ  
PATEIKIAMAS UŽDARYMO VOŽUVAS

B = PRIEIGOS SKYDELIS (8 COLIAI X 10 COLIŲ )

C = NUIMAMAS APATINIS GAUBTAS

4420BF1UDB

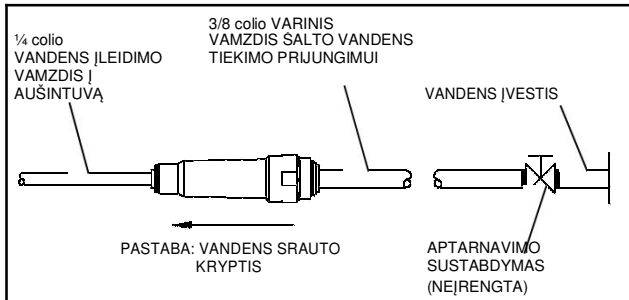


**4 PAV.**  
Nuo vagių apsaugotas fontanas  
**1 PAV.**

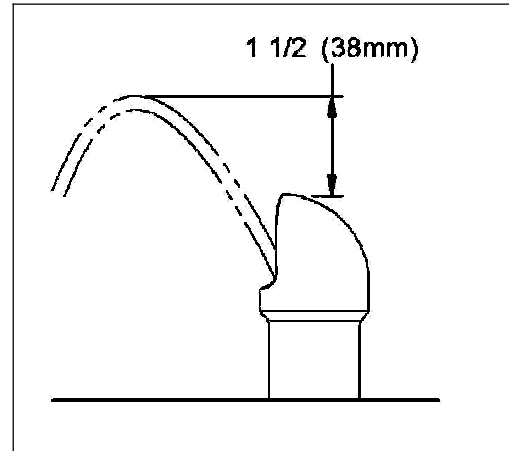
## TRIKČIŲ ŠALINIMAS IR PRIEŽIŪRA

### GREITO PRIJUNGIMO MOVŲ SUJUNGIMAS:

Fontanas yra tiekiamas su bešvinėmis jungtimis, su o-žiedo vandens sandarikliu. Norėdami pašalinti vamzdį, sumažinkite vandens slėgį, paspauskite pilką žiedą tuo pačiu metu traukdami vamzdį. (žr. 2 Pav.) Norėdami įstatyti vamzdelį, paspauskite vamzdį, kol jis pasieks teigiamą tašką, apytiksliai apie ¾ colio.

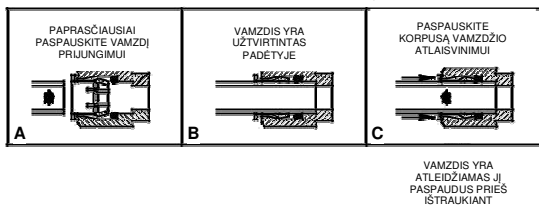


2 PAV.



4 PAV.

### GREITO PRIJUNGIMO MOVŲ VEIKIMAS:



3 PAV.

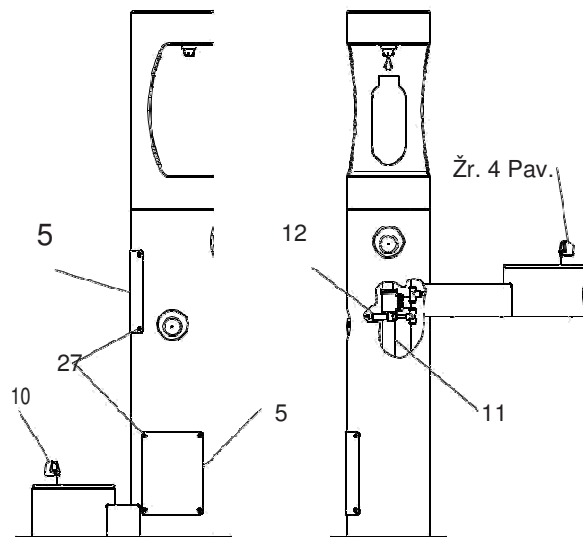
### SROVĖS AUKŠČIO REGULIAVIMAS:

Srovės slėgis yra nustatytas į 2,5bar. Jei tiekiamas slėgis nuo šio labai skiriasi, į skylę mygtuko centre įstatykite mažą tiesų atsuktuvą ir pasukite reguliavimo varžtą. Tokiu būdu bus pakeliama srovė ir atsuktuvą pasukus prieš laikrodžio rodyklę, srovė turėtų pakilti maždaug 1 ½ colio virš fontano viršaus.

### DALIŲ SĄRAŠAS

PREKĖS NR.	DALIES NR.	APRAŠYMAS
1	28467C	Baseinėlis
2	28955C*	Gaubtas – apvali plokštė
3	40551C	Išmetimo vamzdis
4	45464C	Išleidimo kamštis 1-1/2 colio
5	45832C*	Prieigos skydelis
6	45833C	Apatinis gaubtas
7	1000003490	Išleidimo kamštis (Neparodyta)
8	45724C	Išmetimo vamzdis - 1-1/4 x 10 Lg.
9	45726C	Išleidimo kamštis 1-1/2 (šuns dubenėlis)
10	0000000466	Rinkinys - fontanėlis (šuns dubenėlis)
11	45926C	Išleidimo vamzdis - 1-1/2 x 27-1/2 Lg.
12	55996C	Įvestis – vamzdžio filtras
13	66346C	Išleidimo vamzdis
14	66816C	Vamzdis - išleidimas
15	66815C	Vamzdis - nutekėjimas
16	97446C	Rinkinys - fontanėlis (VR)
17	98530C	Rinkinys – reguliatorius
18	98532C	Rinkinys - "O" žiedai ir movos
19	98677C	Rinkinys - tarpiklis
20	98678C	Rinkinys - 1.0 GPM reguliatorius
21	98679C	Rinkinys - purkštukas
22	98680C	Rinkinys - aeratorius
23	98681C	Rinkinys - butelio užpildymo profilis
24	98682C	Rinkinys – paspaudimo mygtukas
25	98683C	Rinkinys – plastikinis vamzdis
26	98684C	Rinkinys - 90° plastikinis vamzdis
27	98685C	Rinkinys - 4400 serijos įranga
28	98686C	Rinkinys - butelio užpildymo tiekimas
29	P05031	Aeratorius
30	45931C	išorinio butelio užpildymo išleidimo kamštis

\*pasirinkite spalvą partijos numerio užbaigimui



**\*APDAILOS SPALVŲ PARINKTYS – Pasirinkite spalvą pagal savo modelio numerį, pridėkite priešdėlį, pvz.: 4420BF1UDBEVG**

Matinė apdaila: ☐ Žalia = EVG

Blizganti apdaila:

☐ Smėlio = BGE

☐ Juoda = BLK

☐ Mėlyna = BLU

☐ Ruda = BRN

☐ Pilka = GRY

☐ Oranžinė = ORN

☐ Purpurinė = PUR

☐ Raudona = RED

☐ Rusva = TER

☐ Balta = WHT

☐ Geltona = YLW